



FREDON  
Limousin



RÉGION  
Nouvelle-  
Aquitaine



UNION EUROPÉENNE  
Fonds Européen Agricole pour  
le Développement rural

En finançant ce projet,  
l'Union européenne  
et la Région  
investissent  
dans les zones rurales.



Bulletin n°1 : le 24 mai 2017

## RESEAU 2017 : ACTIONS COLLECTIVES AGRICOLES NOUVELLE-AQUITAINE PIEGEAGE DROSOPHILE SUZUKII EN VERGERS DE MYRTILLES

### ❖ Composition du réseau 2017 :

Dans le cadre du programme des **Actions Collectives Agricoles**, dossier **Structuration et Mise en réseau**, financé par **l'Europe et la Région Nouvelle-Aquitaine**, un réseau de piégeage de la Drosophile suzukii a été mis en place dans des vergers de myrtilles sur les départements de la Corrèze, de la Creuse et de la Haute Vienne. Le réseau est composé de **28 pièges** répartis sur **14 communes**. **Des relevés de pièges supplémentaires peuvent alimenter ce réseau chaque semaine**. Chaque site de piégeage est constitué dans la mesure du possible, d'un piège en bordure de parcelle et d'un piège dans la parcelle ou à proximité.

Photo d'un piège :



### Matériel distribué aux piégeurs lors de la réunion de lancement de campagne du 22/05/17 :



Un guide du piégeur a été distribué en début de campagne aux producteurs participant au réseau pour expliquer le but du piégeage et son déroulement sur la campagne 2017. Une fiche de relevé des pièges a aussi été transmise afin que les piégeurs synthétisent leurs résultats et indiquent les dates de mise en place de leur piégeage massif. Cette fiche sera à retourner à la FREDON en fin de campagne.

Un relevé hebdomadaire doit être réalisé par les piégeurs et la transmission des résultats doit être faite avant le lundi soir, de chaque semaine.



FREDON  
Limousin



RÉGION  
Nouvelle-  
Aquitaine



UNION EUROPÉENNE

Fonds Européen Agricole pour  
le Développement Rural

En finançant ce projet,  
l'Union européenne  
et la Région  
investissent  
dans les zones rurales.



Bulletin n°1 : le 24 mai 2017

### ❖ Rappel pour communiquer les résultats de piégeage :

05 44 19 10 28 - répondeur (7j/7)

05 55 04 64 12 - fax

Par mail : [drosophilasuzukii.fredon@gmail.com](mailto:drosophilasuzukii.fredon@gmail.com)

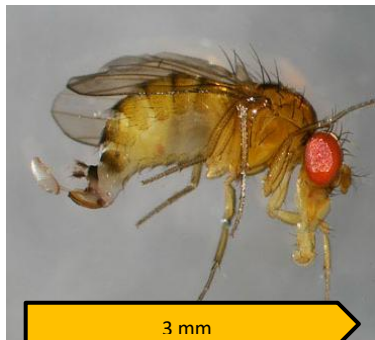
**Attention il est important de transmettre le résultat de piégeage même s'il est négatif.**

### Éléments de reconnaissance du ravageur :

- Diptère de 2.6 à 3.4 mm
- Mâles: 1 tache noire sur chacune des ailes, des soies sur les tarses (pattes) antérieurs.
- Femelles: ovipositeur de plus grande taille, fortement denté



Mâle



Femelle



Larves



Bulletin n°1 : le 24 mai 2017

❖ Résultats de cette semaine (piégeages de la semaine 20)

Commune du piège	Dép	Nb de drosophiles													
		Semaine 14		Semaine 15		Semaine 16		Semaine 17		Semaine 18		Semaine 19		Semaine 20	
		Piège bordure	Piège parcelle	Piège bordure	Piège parcelle	Piège bordure	Piège parcelle	Piège bordure	Piège parcelle	Piège bordure	Piège parcelle	Piège bordure	Piège parcelle	Piège bordure	Piège parcelle
LE JARDIN	19													0	0
NEUVIC	19											0	0	0	0
BOUSSAC-BOURG (Buxerolles)	23					2 m	/	2 f	/	1 m 1 f	/		/	1 m	/
BOUSSAC-BOURG (Trimoulet)	23					3 m	/	1 m	/	1 m	/		/	0	/
CLUGNAT	23							1 m		1 m				0	
GENTIOUX PIGEROLLES	23	0	0	0	0	0	0			0	0	0	0	0	0
ST MARC A LOUBAUD	23	2 m	0	1 m	0	0	0			0	0	0	0	0	0
FAUX-LA-MONTAGNE	23													0	0
SAINT-AGNANT-DE-VERSILLAT P1	23													0	/
SAINT-AGNANT-DE-VERSILLAT P2	23													0	/
MERINCHAL	23														

« case vide » : résultat non communiqué

/ : pas de piège dans le verger

Communes avec piégeages positifs cette semaine



Bulletin n°1 : le 24 mai 2017

## ❖ Cartographie du réseau et résultat de la semaine 20

Le tableau ci-dessus, présente les relevés de la **semaine 20**. Cette semaine, des drosophiles sont piégées dans **une commune** : Boussac-Bourg (23).

La pose des pièges d'alerte débute pour la plupart des parcelles, ce qui explique le peu de résultats.

Sur les parcelles observées, le stade des myrtilles va de **la chute des corolles à la nouaison**. On observe sur certaines parcelles une précocité particulière de la variété Darrow.



**Photo de myrtilles de la variété Darrow le 22/05/17 sur le secteur de St-Marc- à- Loubaud (23)**

Les épisodes de gel de la mi-avril ont impacté certains vergers. Les moins précoces ont été épargnés. Il est encore difficile d'estimer les pertes qui pourrait être fortes sur certains secteurs. On observe des fleurs gelées qui avortent mais aussi des rameaux. Le gel des rameaux pourrait impacter le développement des plants l'année prochaine.



**Photo de dégât de gel sur myrtille commune de Le Jardin (19) le 22/05/17**



## Bulletin n°1 : le 24 mai 2017

Les gelées de la mi-avril ont fortement réduit l'activité des *Drosophiles suzukii*. La remontée des températures, qui seront même estivales ce weekend pourrait relancer les populations. Restez vigilant en observant l'évolution du ravageur grâce aux pièges d'alerte. Les pontes peuvent débuter dès la formation des fruits verts. Les larves ne se développeront qu' à partir de la véraison.

N'hésitez pas à faire des photos et à les transmettre par mail à l'adresse suivante: **drosophilasuzukii.fredon@gmail.com**. **Notamment pour les piégeages de femelles que vous faites remonter pour valider l'identification.**

**Bien penser à changer le liquide attractif s'il y a beaucoup d'insectes, ainsi que de vider chaque semaine les insectes piégés (attention ! : ne pas vider le contenu dans les parcelles afin de ne pas attirer les drosophiles).**

Vous pouvez aussi prévoir la mise en place des **pièges massifs** en perçant de petits trous (2 à 3mm) des bouteilles en plastique. Le liquide attractif peut être fabriqué « maison » avec :

-1 verre d'eau

+1 verre de vinaigre de cidre (ou vinaigre blanc + sirop grenadine= moins cher !)

+1 verre de vin rouge

+Quelques gouttes de liquide vaisselle

Il convient de mettre en place le piègeage massif dans les parcelles quand le stade de **15 mâles/semaine/piège** est passé. Le piègeage massif dans les haies peut être mis plus tôt si la pression drosophile dans votre piège d'alerte augmente.

## Bilan automne/hivers 2016, début de printemps 2017

Les vols de *Drosophile suzukii* ont été suivis jusqu'à la fin de l'année 2016 et le début du printemps 2017 sur les communes de St-Marc-à-Loubaud et Gentioux. Les résultats ont montré une forte augmentation des drosophiles fin octobre (jusqu'à presque 300 mâles sur un piège en une semaine). Mi-novembre les populations ont fortement diminuées mais restent quand même présentes dans tous les pièges des vergers suivis (jusqu'à environ 20 mâles par piège). Les populations étaient toujours importantes en décembre et début janvier. Les drosophiles ont disparu des pièges dès la fin du mois de janvier. La *Drosophile* était de nouveau piégée en avril (1 à 2 mâles par piège). Ensuite les gelées de la mi-avril ont fortement réduit leur activité.

## Bilan de cette semaine

Depuis aucune drosophile n'a été piégée sur le secteur de St-Marc à Loubaud (23) et Gentioux (23). Il en est de même sur l'ensemble du réseau sauf pour le secteur de Boussac-Bourg (23) sur lequel un mâle a été piégé cette semaine. L'augmentation des températures qui seront estivales ce weekend risque de relancer les populations  
Restez attentifs.

Les myrtilles sont au stade chute des corolles à nouaison. Les pontes peuvent débuter dès la formation des fruits verts.



FREDON  
Limousin



RÉGION  
Nouvelle-  
Aquitaine



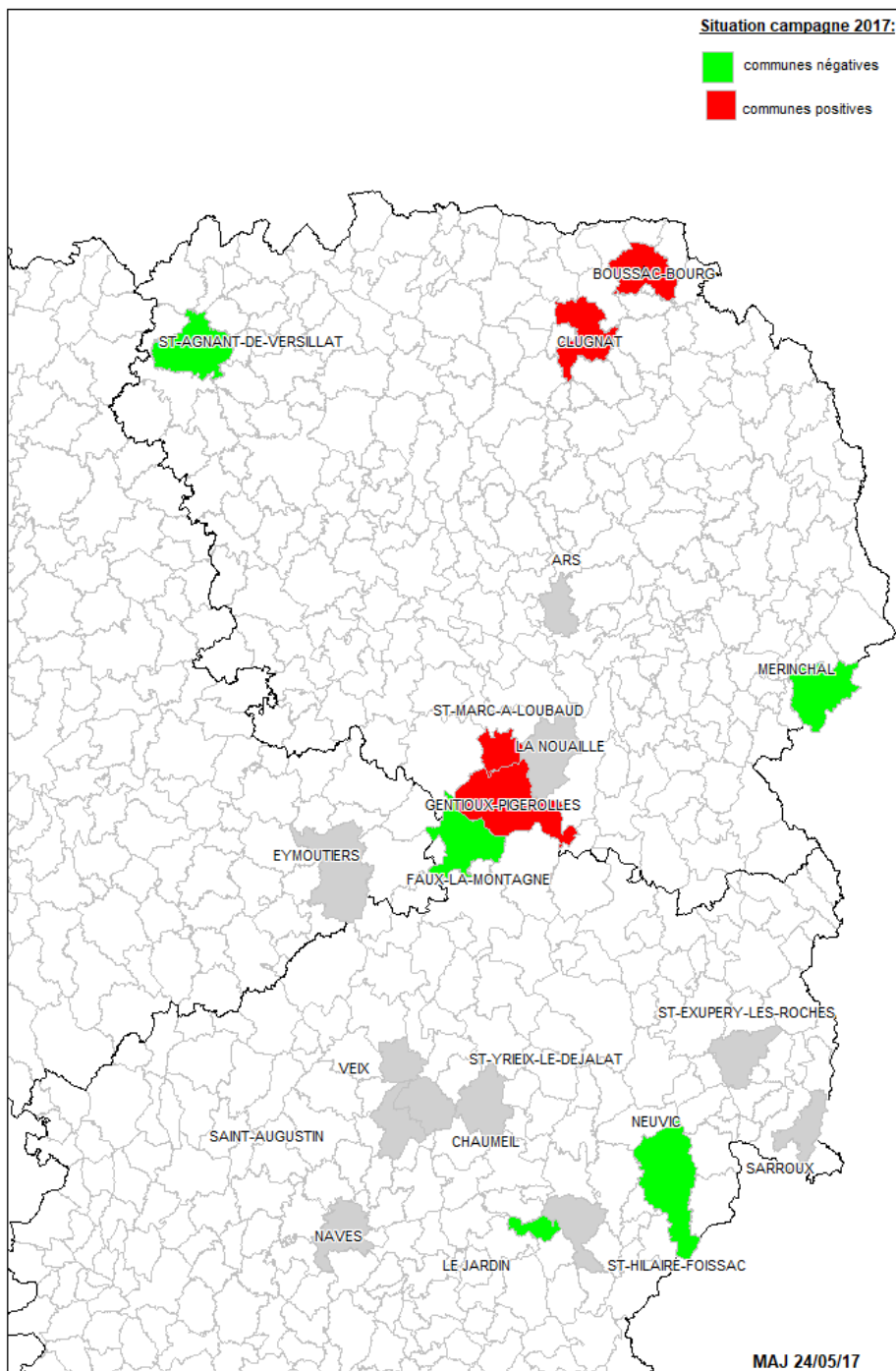
En finançant ce projet,  
l'Union européenne  
et la Région  
investissent  
dans les zones rurales.

UNION EUROPÉENNE  
Fonds Européen Agricole pour  
le Développement rural



Bulletin n°1 : le 24 mai 2017

Présence de la *Drosophila suzukii* en Limousin, dans les vergers de myrtilles, sur la campagne 2017



Animatrice Réseau:

Céline SINDOU

FREDON Limousin, 13 rue Auguste Comte – CS 92092

- 87070 LIMOGES