

Bulletin élaboré dans le cadre du réseau de surveillance Bassin Sud-Ouest, sur la base des observations réalisées par la FREDON Limousin, les Chambres d'Agriculture de la Corrèze, de la Dordogne et du Lot, la station expérimentale de Creysse, les coopératives LIPEQU / COOPCERNO / PROMONOIX / LA PERIGOURDINE / UNICOQUE / CAPEL / VAL CAUSSE.

Bulletin disponible sur <http://www.limousin.synagri.com/> (Nos publications > Conseils de saison > Bulletins de Santé du Végétal), sur <http://draaf.limousin.agriculture.gouv.fr/> (Rubrique : Publications) et sur les sites des Chambres Régionales d'Agriculture et DRAAF d'Aquitaine, de Midi-Pyrénées et de Poitou-Charentes

Abonnement gratuit sur simple demande à accueil@limousin.chambagri.fr

STADE PHENOLOGIQUE (voir planche)

Les conditions fraîches et humides de cette première quinzaine d'avril font que la **végétation des noyers progresse lentement**.

Rappelons qu'un « **stade phénologique** » donné n'est atteint que lorsque la majorité (plus de 50%) des **bourgeons sont effectivement à ce stade**, et non pas lorsque quelques premiers bourgeons ont atteint ce stade. Des schémas sont joints au bulletin afin de reconnaître facilement les stades phénologiques du noyer.

En variétés classiques :

- Fernor, Franquette : Bf « gonflement » à Cf « débourrement »
- Marbot : Cf2 « individualisation des feuilles »
- Corne, Grandjean : Cf « débourrement » à Df « individualisation des folioles »

En variétés précoces :

- Lara : Df « individualisation des folioles »

En variétés très précoces :

- Chandler, Feradam, Ferouette : Df2 « déploiement des feuilles »
- Ferbel : Ef « apparition de l'inflorescence »
- Serr : Ff1 « émergence des stigmates » à Ff2 « stigmates complètement récurvés »

GEL DE PRINTEMPS

Des températures négatives ont été enregistrées tôt le matin du 17 avril, sur certaines zones du bassin. Un point sera fait dans le prochain bulletin.

Sensibilité au gel (d'après CTIFL) :

- Stade Df2 : - 2 °C
- Stade Ff1 : - 1,5 °C
- Stade Ff2 : - 1 °C

BACTERIOSE

(*Xanthomonas campestris* pv. *juglandis*)

Rappels biologiques

L'essentiel des contaminations se produit tôt, du débourrement (Cf) à la fin de floraison (Ff3), et **uniquement en conditions humides**. Le pollen des chatons contaminés est une source importante de dissémination de la maladie.

Evaluation du risque :

On peut considérer que l'ensemble des variétés sont dans la période de sensibilité (Cf à Ff3) à la bactériose.

Le risque de contamination sera fort dès le prochain épisode pluvieux annoncé par Météo France.

Bulletin de Santé du Végétal – NOIX Corrèze-Quercy-Périgord N°4 – 17/04/2012 - Page 1 sur 3

REPRODUCTION INTEGRALE DE CE BULLETIN AUTORISÉE - Reproduction partielle autorisée avec la mention « Extrait du Bulletin de Santé du Végétal Noix Corrèze-Quercy-Périgord 2012 N°4, consultable sous <http://www.limousin.synagri.com/> »

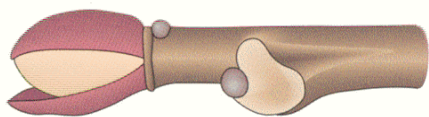
DIRECTEUR DE PUBLICATION :

Monsieur Joël SOURSAC
Président de la Chambre Régionale d'Agriculture du Limousin
Boulevard des Arcades
87 060 LIMOGES CEDEX
accueil@limousin.chambagri.fr
05 55 10 37 90

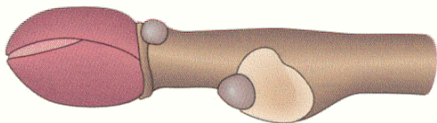
REFERENT FILIERE ET REDACTEUR DU BULLETIN :

Sandra LAVAL
FREDON LIMOUSIN
Coord. : Chambre d'Agriculture de la Corrèze
ZI CANA – 19 100 BRIVE
sandra.laval@gmail.com
05 55 86 32 33

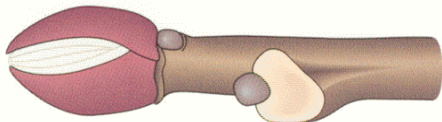
Stades phénologiques du noyer (*Juglans regia* L.)
Inflorescence femelle



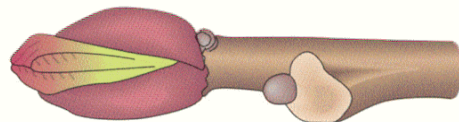
Af Bourgeon en repos hivernal



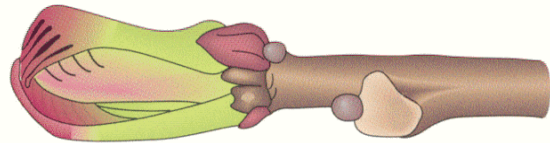
Af2 Écailles externes chutées



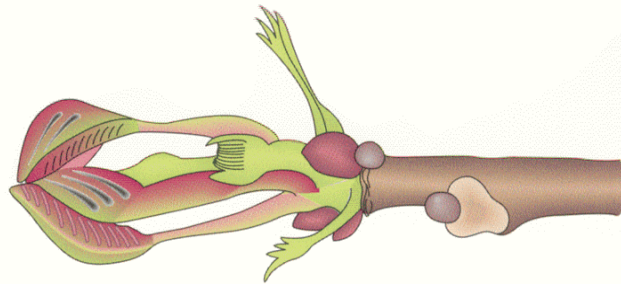
Bf Gonflement



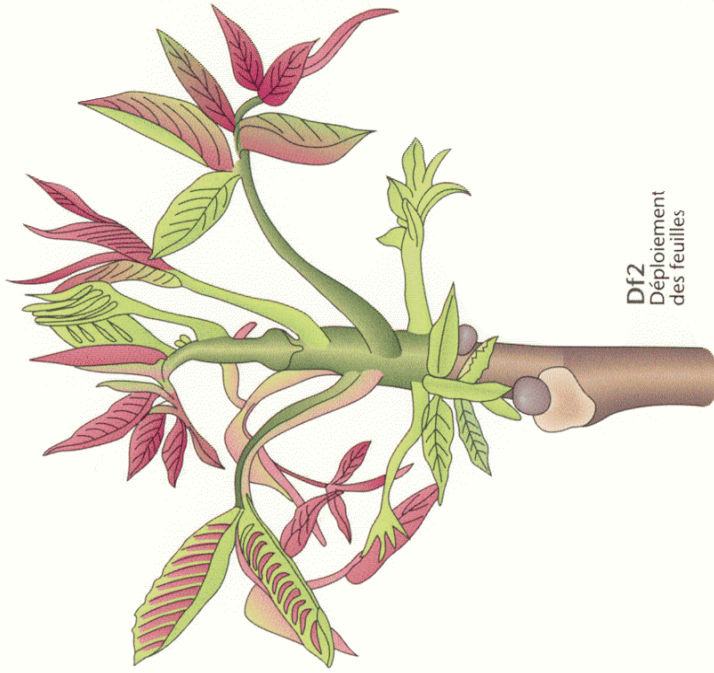
Cf Débourrement



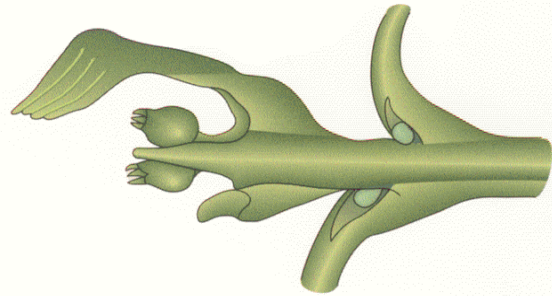
Cf2 Individualisation des feuilles externes



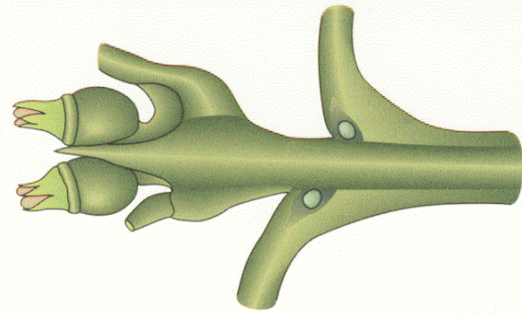
Df Individualisation des folioles



Df2 Déploiement des feuilles



Ef Apparition de l'inflorescence



Ff Émergence des stigmates

Extrait « Les stades phénologiques du noyer, *Juglans regia* L.
Conception : E. Germain (INRA), d'après dessins de J.M. Lespinasse (INRA)

ANTHRACNOSE

(*Gnomonia leptospyla*)

Situation biologique :

Les épisodes pluvieux qui ont eu lieu depuis le dernier bulletin (BSV n°3 du 03/04/2012) ont généré des projections de spores d'anthracnose.

Site	Période de projection	Cumul de Pluie (en mm)	Nombre de spores piégées par les capteurs
CREYSSE (46) (Station Expérimentale)	Du 5/04 au 10/04	Pas d'info	
	Du 11/04 au 16/04	20	28
ST MARTIAL D'ALBAREDE (24) (LIPEQU / FREDON)	Du 5/04 au 10/04	13	114
	Du 10/04 au 16/04	21	232

Evaluation du risque :

L'absence de pluie permet l'augmentation du stock de spores projetables. Météo France annonce des pluies dès le 18/04 qui engendreront probablement des projections de volume important.

Le risque de contamination sera donc élevé lors des prochaines pluies, notamment sur les variétés ayant atteint le stade (Df - Df2) de sensibilité à l'anthracnose.

Suivez régulièrement l'évolution de la végétation des variétés moins avancées et des prévisions climatiques.

CARPOCAPSE

(*Cydia pomonella*)

Le carpocapse est un petit papillon dont la chenille attaque les fruits à pépins mais également la noix. C'est le principal ravageur du noyer.

Adulte de carpocapse



Source : Banque d'images des SRPV

Suivi des émergences :

La connaissance de l'activité et de l'évolution biologique du carpocapse permet de situer au mieux les périodes de risque.

Les méthodes utilisées sont :

- les suivis biologiques (élevage de carpocapse dans des rouleaux de bandes de carton ondulé et dans des tubes transparents),
- l'utilisation des données de piégeage sexuel issues d'un réseau d'observateurs volontaires,
- la modélisation.

Aucune de ces méthodes n'apporte à elle seule une réponse complète, il faut donc les utiliser en complémentarité.

Observations :

Des cages d'élevage de larves de carpocapses ont été placées en différents points représentatifs de la zone de culture du noyer : Creysse (46), Objat (19) et Tourtoirac (24) afin de suivre les émergences des papillons du premier vol.

Dans la cage d'élevage située au Lycée Agricole d'Objat, on note les premières chrysalides depuis le 30 mars. Actuellement, environ 10% des chenilles se sont nymphosées.

Un réseau de piégeage va être mis en place sur différents secteurs pour quadriller le bassin de production, permettant ainsi de détecter le vol du papillon.

A titre indicatif, le chiffre de **10 captures sur 7 jours, c'est à dire en faisant le cumul des trois derniers relevés** (ceux-ci étant réalisés les lundis, mercredis et vendredis), peut être retenu comme seuil d'alerte.

Confusion sexuelle : les diffuseurs doivent être installés à partir de maintenant afin d'être opérationnels dès le tout début de vol en tous secteurs.

Evaluation du risque :

Avec une hypothèse de températures conformes aux normales saisonnières pour les jours à venir, le premier vol devrait débuter

- entre le 30 avril et le 5 mai en secteur tardif (Corrèze et nord Dordogne),
- à partir du 20 avril en secteur précoce (Sud Dordogne, Lot, Lot-et-Garonne, Gironde....)

Il existe en effet pour cet insecte, en culture du noyer, un certain « gradient » de précocité entre le Sud Limousin et les secteurs de production les plus méridionaux.

Dès que les émergences de papillons auront lieu, la période à risque vis-à-vis des pontes débutera dès lors que les températures crépusculaires seront supérieures à 15°C pendant 2 jours consécutifs avec des conditions sèches. Ne pas oublier également que la réceptivité du noyer suppose que de tous jeunes fruits soient présents, donc l'activité du carpocapse n'est pas le seul critère, le stade végétatif du noyer doit aussi être pris en compte.

LECANINE DU CORNOUILLER (*Eulecanium corni*)

Observations :


Sur une parcelle de référence (variété Lara) à Floirac, on observe sous les boucliers de lécanines, de nombreux œufs et les toutes premières larves.

Evaluation du risque :

Sur les parcelles touchées l'an passé ou avec présence actuelle de lécanines, la période de risque débute avec la migration des larves vers les jeunes pousses et les feuilles. **Ce risque est donc imminent dans les zones précoces.**

Surveillez vos parcelles.

**PROCHAIN BULLETIN :
3 MAI 2012**

 LIBERTÉ • ÉGALITÉ • FRATERNITÉ RÉPUBLIQUE FRANÇAISE	<i>Action pilotée par le Ministère de l'Agriculture, avec l'appui financier de l'Office national de l'eau et des milieux aquatiques, par les crédits issus de la redevance pour pollutions diffuses attribués au financement du plan Ecophyto 2018</i>
MINISTÈRE DE L'AGRICULTURE DE L'ALIMENTATION DE LA PÊCHE DE LA RURALITÉ ET DE L'AMÉNAGEMENT DU TERRITOIRE	

N.B. : Ce Bulletin est produit à partir d'observations ponctuelles réalisées sur un réseau de parcelles. S'il donne une tendance de la situation sanitaire celle-ci ne peut pas être transposée telle quelle à chacune des parcelles. La Chambre Régionale d'Agriculture du Limousin dégage toute responsabilité quant aux décisions prises pour la protection des cultures. La protection des cultures se décide sur la base des observations que chacun réalise sur ses parcelles et s'appuie le cas échéant sur les préconisations issues de bulletins techniques.